

fibran®

ЕНЕРГИЈСКИ ШТИТ

ETICS



Термоизолација фасадног зида у систему контактне фасаде са FIBRANxps ETICS и са FIBRANgeo BP-ETICS



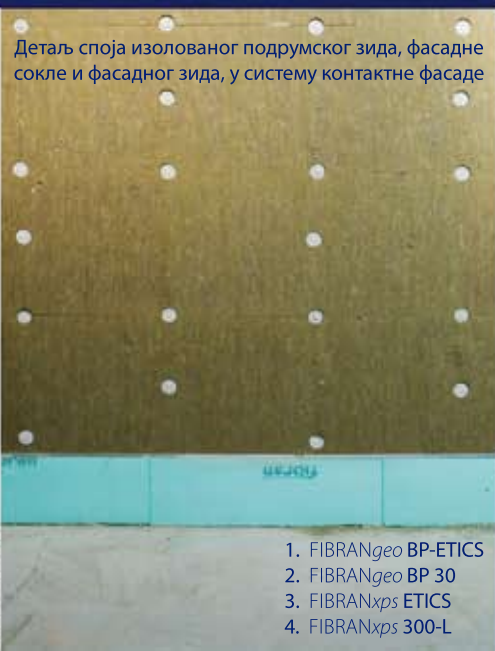
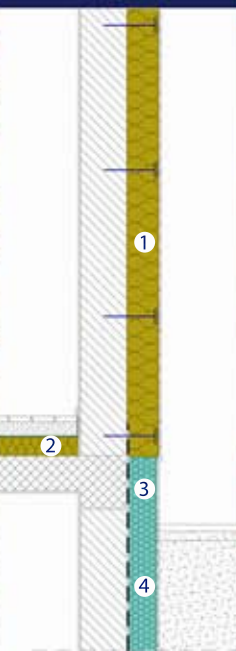
Причвршћивање FIBRANgeo BP-ETICS плоча од камене вуне типловима



Наношење лепка на FIBRANgeo BP-ETICS плочу



• контактна фасада • ETICS • контактна фасада • ETICS •



Детаљ споја изолованог подрумског зида, фасадне сокле и фасадног зида, у систему контактне фасаде

1. FIBRANgeo BP-ETICS
2. FIBRANgeo BP 30
3. FIBRANxps ETICS
4. FIBRANxps 300-L



FIBRANgeo Камена вуна
FIBRANxps Екструдирани полистирен

Систем Контактних Фасада
Термоизоловане контактне фасаде, чији је буквални превод европске ознаке ETICS - External Thermal Insulation Composite System: Спољни (фасадни) Термоизолациони Слагани Систем, у овом региону су међу најзаступљенијим решењима за термичку заштиту спољашњих зидова.

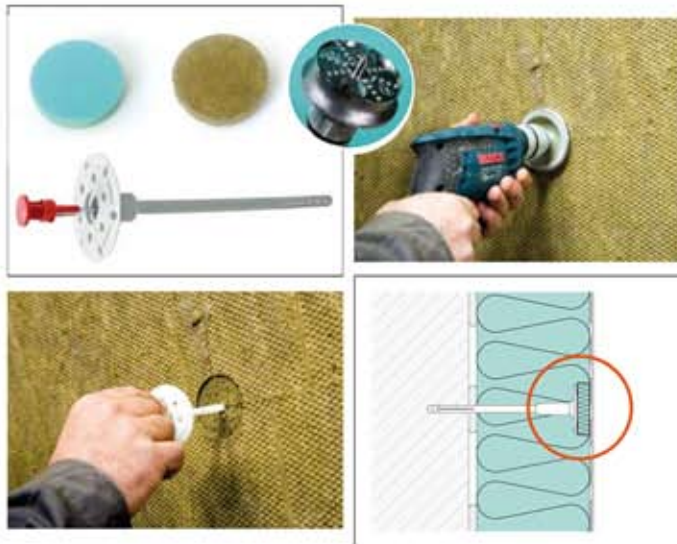


Употреба FIBRANgeo BP-ETICS плоча од камене вуне при реконструкцији фасаде

Топлотни мостови:

FIBRANgeo и FIBRANxps РОНДЕЛЕ

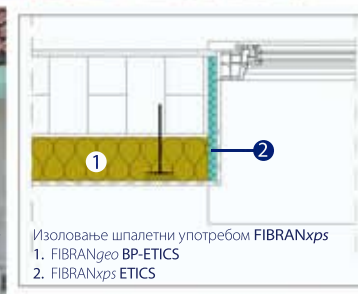
У систему контактних фасада, у понуди су и изолациони чепови, тзв. ронделе, елемент који се користи како би се неутралисали тачкасти топлотни мостови.



Употреба FIBRANxps 300-L плоча за термоизолацију подрумског зида и FIBRANxps ETICS плоча за термоизолацију фасадне сокле



Изолација кровне стрехе употребом FIBRANxps ETICS плоча



Изолација шпалетни употребом FIBRANxps
1. FIBRANgeo BP-ETICS
2. FIBRANxps ETICS

- контактна фасада • ETICS • контактна фасада • ETICS • контактна фасада • ETICS •

Термоизолација FIBRANgeo:

FIBRANgeo BP-ETICS

Термоизолација вертикалних елемената (зидова, серклажа, стубова...), у систему контактне фасаде.

Термоизолација хоризонталних елемената (конзола, плафона, греда, серклажа...) у систему контактне фасаде.

Употреба FIBRANgeo BP-ETICS плоча од камене вуне при формирању термичког омотача фасадног зида



Термоизолација FIBRANxps:

FIBRANxps 300-L

Термоизолација подрумских зидова, подава, равних кровова и тераса.

FIBRANxps ETICS BT, ETICS GF

Термоизолација фасадних сокли, шпалетни прозора и врата, серклажа, кровних стреха, зидова и плафона са унутрашње стране.

Више информација о извођелу ефикасног ЕНЕРГИЈСКОГ ШТИТА у систему контактних фасада можете добити од одељења техничке подршке FIBRAN S.A. Представништво Београд.



FIBRAN S.A. Представништво Београд
Моб.тел. +381 63 4 777 11
+381 63 4 777 33
fibran@fibran.rs
www.fibran.com

Техничке карактеристике за BP-ETICS	Симбол по EN-13162	Јединица мере	Вредност
Топлотна проводљивост декларирана на 10 °C	λ_d	W/mK	0,036
Дебљина	d _н	mm	30 - 250
Толеранција дебелине	T _l	Класа	T5 (-1, +3 mm)
Пожарна класификација	-	Класа	A1 (Незаступљиво)
Затезна чврстоћа управна на површину	T _R	kPa	10
Претњива чврстоћа на 10% деформације дебелине	CS(10)	kPa	30
Танкост отпорења на 5mm деформације дебелине	PL(5)	N	400
Фактор отпорности на дифузију водени парови	MU ₀	-	3
Сталност (C _w -da)	CP	mm	CP2