

0100 КАТАЛОГ ПРОИЗВОДА

0101 ТЕХНИЧКИ ПОДАЦИ И ПРЕПОРУЧЕНА УПОТРЕБА

0111 ОБРНУТИ РАВНИ КРОВОВИ

0130 ФАСАДЕ

0150 КОНСТРУКЦИЈЕ У ЗЕМЉИ

0151 SEISMIC ТЕМЕЉНИ ЈАСТУК

fibran[®]

0100

fibran[®]

FIBRAN S.A.
Представништво Београд

Мирка Бањевића 7
11050 Београд
СРБИЈА

Моб.тел: +381 63 477 733
+381 63 477 711

fibran@fibran.rs
www.fibran.com
www.fibran

FIBRAN NORD d.o.o. | Print: Kovevski tisk d.d., Kovevje | 03/2017

КАТАЛОГ ПРОИЗВОДА

Термоизолација **FIBRANxps**
и елементи системских решења



Туркизна термоизолација од екструдираниог полистирена

- Термоизолација од екструдираниог полистирена је посебна врста изолације, која се употребљава пре свега у изузетно захтевним условима, где друге термоизолације нису применљиве.
- Производи FIBRANxps, су термоизолационе плоче, туркизне боје, које поседују различите грађевинско-физичке карактеристике и различито обрађене површине и ивице, а све у зависности од примене.
- Термоизолација од екструдираниог полистирена FIBRANxps је незамањива када је влага у непосредном окружењу и када су изолације изложене високом оптерећењу.
- FIBRANxps производи храпаве или рељефно обликоване површинске структуре су посебно прилагођени употреби у комбинацији са малтерима и лепковима или као „изгубљена“ оплата у бетону.
- Обрађена површина доприноси стварању одличне везе са малтерима или бетонима, као и ефекту повишене паропропусности, а уз истовремену водонепропусност. Све ове плоче одликују се високим нивоом притисне и затезне чврстоће и укупне механичке отпорности.
- FIBRANxps је један од ретких производа од екструдираниог полистирена који поседује ETA (Европско техничко одобрење) за контактне (ETICS) фасаде.

Упутства за употребу FIBRANxps термоизолације од екструдираниог полистирена наћи ћете на www.fibran.com

Технички подаци и упутства за употребу FIBRAN производа, укључени у овој техничкој брошури, темеље се на постојећем знању и искуству компаније FIBRAN. Задржавамо право измене или допуне техничких података о производима без претходне најаве. Будући да све примене производа нису под директном контролом компаније, FIBRAN не преузима одговорност за примену било ког од FIBRAN-ових производа.

Уградња и правилна примена, у складу с важећом регулативом, из тог разлога, је у надлежности купца и крајњег корисника.

Ово издање техничке брошуре замењује све претходне верзије.



Квалитет FIBRANxps обезбеђујемо у складу са нормама из стандарда SRPS EN 13164 и SRPS EN 13172 SRPS G.C7.202:1990/ A1:1992 које дефинишу опсег и учесталост испитивања квалитета које спроводе акредитовани и независни институти, као и учесталост и опсег мерења у сопственој лабораторији.
Будући да FIBRAN продаје своје производе широм Европе, проверавамо квалитет и према локалним стандардима појединих земаља, укључујући и нека врло развијена и изузетно сложена грађевинска тржишта.

Еколошки прихватљив производ:

- не утиче штетно на околину и глобално загревање **GWP < 5** (Global Warming Potential) - потенцијал глобалног загревања,
- **ODP = 0** (Ozon Depletion Potential) – потенцијал разградње озона,
- **HFC free** – не садржи хлоро флуоро водоник,
- **HBCDD free** – неопходни састојак за успоравање горења не садржи хексабромциклододекан.

Дозволе за употребу код специфичних примена на одређеним тржиштима ЕУ:

- У обрнутим зеленим крововима Z-23. 31-1805,
- У земљи испод нивоа подземних вода Z-23. 33-1806,
- Под сталним оптерећењем и испод темељне плоче грађевина Z-23. 34-1807.

Проверена и потврђена сталност квалитета



FIBRANxps 300-L



XPS-EN13164-T1-CS(10\Y)300 - CC(2/1,5/50)100-DS(70,90)-DLT(2)5-WL(T)0,7-WD(V)1÷3-FTCD1-MU100

EAN код 52053811_____	Дебљина плоче [mm]	Плоча у пакету [kom]	Количина у пакету [m ²]	Пакета у палети [kom]	Количина у палети [m ²]	Декларисана притисна чврстоћа* [kPa]	Испорука
09471	30	14	10,50	12	126	300	A
09594	40	10	7,50	12	90	300	A
02113	50	8	6,00	12	72	300	A
02120	60	7	5,25	12	63	300	A
02151	80	5	3,75	12	45	300	A
02175	100	4	3,00	12	36	300	A
02182	120	3	2,25	14	31,5	300	A
02199	140	3	2,25	12	27	300	A
09754	160	2	1,50	16	24	300	A
09679	180	2	1,50	14	21	300	A
09938	200	2	1,50	12	18	300	A

• Фалц - степенаста "L" ивица • Глатка површина • Плоча димензије 1250 x 600 [mm]

FIBRANxps 300-I



XPS-EN13164-T1-CS(10\Y)*-DS(70,90)-DLT(2)5-WL(T)0,7-WD(V)1÷3-FTCD1-MU100

EAN код 52053811_____	Дебљина плоче [mm]	Плоча у пакету [kom]	Количина у пакету [m ²]	Пакета у палети [kom]	Количина у палети [m ²]	Декларисана притисна чврстоћа* [kPa]	Испорука
02281	20	20	15,00	12	180	200	A
02304	30	14	10,50	12	126	250	A
02311	40	10	7,50	12	90	300	A
02328	50	8	6,00	12	72	300	A
02335	60	7	5,25	12	63	300	A
02359	80	5	3,75	12	45	300	A
02366	100	4	3,00	12	36	300	A

• Фалц - равна „I“ ивица • Глатка површина • Плоча димензије 1250 x 600 [mm]

Испорука: **A** – на лагеру; **B** – у року од шест недеља

Топлотна проводљивост λ_b и друге важне карактеристике наведене су у брошури FIBRANxps Технички подаци и подручја примене и у техничкој документацији на www.fibran.com

термоизолација за велика оптерећења и влажну околину

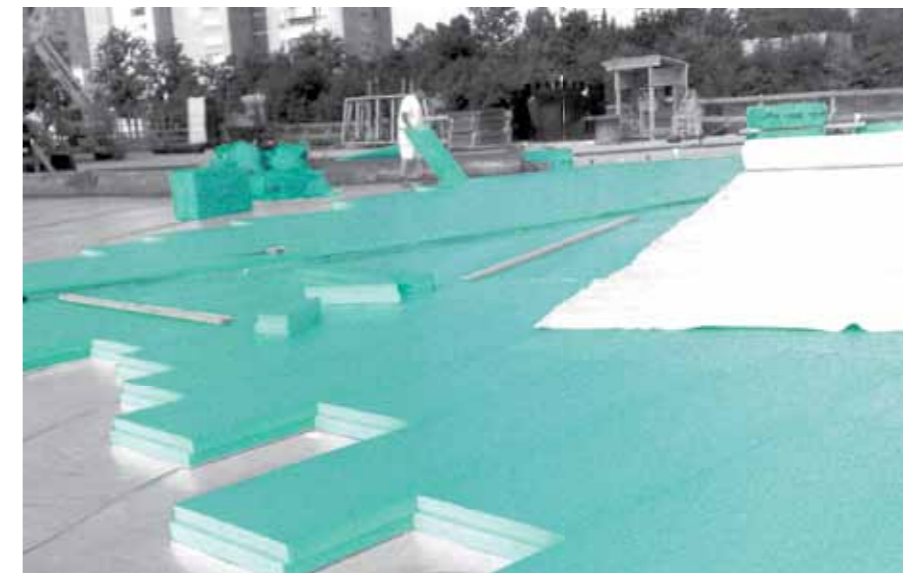
На равним крововима

- Равни кровови са изложеном хидроизолацијом, односно оптерећени кровови
- Обрнути равни кровови са различитим завршним облогама (непроходни, проходни, паркиралишта, озелењени)

Види брошуру:

0111 ОБРНУТИ РАВНИ КРОВОВИ

Упутства за уградњу термоизолације FIBRANxps



Извођење обрнутог равног крова са термоизолацијом FIBRANxps 300-L; могућност потпуног искоришћења крова

У подовима:

- Подови са подним грејањем
- Подови у подрумима, радионицама, складиштима и индустријским објектима

У земљи:

- испод темељне плоче
- вертикална изолација темеља
- заштита хидроизолације и термоизолација насутих подрумских зидова
- термоизолација у земљи, у складу са техничким условима за уградњу у зони високе подземне воде

Види брошуру:

0150 КОНСТРУКЦИЈЕ У ЗЕМЉИ

Упутства за уградњу термоизолације FIBRANxps



Термоизолација пода у складишту FIBRANxps 300-L плочама

Плоче FIBRANxps 300-L механичка заштита хидроизолације и трајни топлотни омотач подземног дела објекта, чак и у случају високог нивоа подземних вода.

На равним крововима

- **ОРТИМО** оптерећени кровови с вишеслојном термоизолацијом (за полагање испод INCLINE плоча)

Види брошуру:

0111 ОБРНУТИ РАВНИ КРОВОВИ

Упутства за уградњу термоизолације FIBRANxps

У подовима

- где је потребно полагање у више слојева:
- подрумски подови
- проходна изолација хладних поткровља
- подови са подним грејањем



Термоизолационе плоче FIBRANxps 300-I са равном ивицом, „без фалца“, намењене су употреби у вишеслојним склоповима.

FIBRANxps 400-L



XPS-EN13164-T1-CS(10\Y)400-CC(2/1,5/50)150-DS(70,90)-DLT(2)5-WL(T)0,7-WD(V)1÷2-FTCD1-MU150							
EAN код	Дебљина плоче [mm]	Плоча у пакету [kom]	Количина у пакету [m²]	Пакета у палети [kom]	Количина у палети [m²]	Декларисана притисна чврстоћа [kPa]	Испорука
09440	60	7	10,50	12	126	400	A
09457	80	5	7,50	12	90	400	A
10446	100	4	6,00	12	72	400	A
10330	120	3	4,50	14	63	400	A
05879	140	3	4,50	12	54	400	B
07576	160	2	3,00	16	48	400	B
-	180	2	3,00	14	42	400	B
-	200	2	3,00	12	36	400	B

• Фалц - степенаста "L" ивица • Глатка површина • Плоча димензије 2500 x 600 [mm] • Могућност испоруке дим 1250 x 600 [mm]

FIBRANxps SEISMIC 400-L



XPS-EN13164-T1-CS(10\Y)400-CC(2/1,5/50)150-DS(70,90)-DLT(2)5-WL(T)0,7-WD(V)1÷2-FTCD1-MU150							
EAN код	Дебљина плоче [mm]	Плоча у пакету [kom]	Количина у пакету [m²]	Пакета у палети [kom]	Количина у палети [m²]	Декларисана притисна чврстоћа [kPa]	Испорука
162322	60	7	10,50	12	126	400	A
161882	80	5	7,50	12	90	400	A
-	100	4	6,00	12	72	400	A
246336	120	3	4,50	14	63	400	A
246343	200	2	3,00	12	36	400	B

• Фалц - степенаста "L" ивица • Глатка површина са каналима • Плоча димензије 2500 x 600 [mm]

• На захтев испоручујемо SEISMIC плоче веће притисне чврстоће (500-L, 700-L).

FIBRANxps FORM



Термоизолациони елемент као оплата темељне плоче, који омогућава брже и ефикасније извођење

Опис	Дужина x ширина x дебљина [mm]	Количина у пакету [m]	Испорука
FORM елементе лепимо снажним нискоекспандирајућим PU -лепком У поступку лијепљења се FORM елемент вертикално оптерети 45 минута, како не би дошло до његовог померања	2500/ 250/ 120	15	A
	2500/ 250 /200	10	A
	2500/ 300 /200	10	A

Испорука: A – на лагеру; B – у року од шест недеља

Топлотна проводљивост λ₀ и друге важне карактеристике наведене су у брошури FIBRANxps Технички подаци и подручја примене и у техничкој документацији на www.fibran.com

SEISMIC темељни јастук

На територији држава са пројектованим убрзањем тла $\geq 0,1$ g (за коефицијент $a_d \geq 0,1$ g еквивалент је VII сеизмичка зона), нискоенергетске објекте изводимо на SEISMIC темељном јастуку. Системско решење се прилагођава основној конструкцији предметне грађевине, предвиђеном нивоу енергетске ефикасности и условима локације. Уз степен сеизмичке угрожености, у обзир се узима врста тла, присутност подземних вода, као и присутност штетних зрачења из земље.

Види брошуру:

0151 SEISMIC темељни јастук

Темељење нискоенергетских зграда на сеизмички угроженом поднебљима

Као заштиту од штетних зрачења која долазе из земље (геопатогена), и на подручјима где је повећана присутност радона, за доњи слој користимо хидроизолацију FIBRANhydro ANTI-RADON 1,5 sk.



Пре уградње бетона и првог слоја термоизолације FIBRANxps (400-L, 500-L, 700-L) посебну пажњу треба обратити на инсталације (www.fibran.com)



На прецизно положен први слој термоизолације FIBRANxps одговарајуће дебљине и чврстоће, лепимо обострано самолепљиву хидроизолацију FIBRANhydro SEISMIC T-1,8sk/sk.



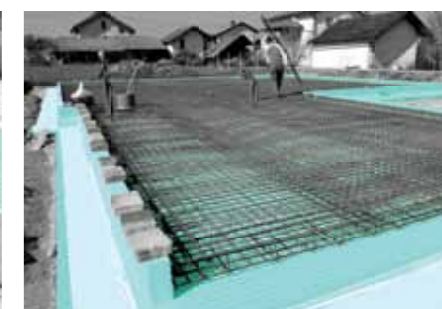
У случају подземних вода полагамо хидроизолацију у два слоја: једнострано самолепљиву хидроизолацију FIBRAN hydro T-3 sk и обострано самолепљиву хидроизолацију FIBRANhydro SEISMIC T-1,8 sk/sk.



Поступно уклањамо заштитну фолију обострано самолепљиве хидроизолације FIBRANhydro SEISMIC T-1,8 sk/sk.



Плоче FIBRANxps SEISMIC полагамо пажљиво и прецизно на лепљиву површину хидроизолације



Оплату темељне плоче изводимо помоћу FIBRANxps FORM – elementa, које на подлогу лепимо квалитетним PU лепком

FIBRANhydro



Висококвалитетна еластомерна битуменска самолепљива хидроизолација типа Т

Опис	Декларисана водонепропусност [kPa]	Дебљина [mm]	Количина [m²/rola]	Испорука
FIBRANhydro SEISMIC T-1,8 sk/sk обострано самолепљива	60	1,8	15	A
FIBRANhydro T-3 sk једнострано самолепљива	200	3,0	10	A
FIBRANhydro ANTI RADON 1,5 sk једнострано самолепљива са слојем против радона и других зрачења из земље	200	1,5	20	A

FIBRANxps 500-L



XPS-EN13164-T1-CS(10\Y)500-CC(2/1,5/50)150-DS(70/90)-DLT(2)5-WL(T)0,7-WD(V)1÷3-FTCD1-MU150

EAN код 52053811_____	Дебљина плоче [mm]	Плоча у пакету [ком]	Количина у пакету [m²]	Пакета у палети [ком]	Количина у палети [m²]	Декларисана притисна чврстоћа [kPa]	Испорука
09969	50	8	6,00	12	72	500	A
10170	60	7	5,25	12	63	500	A
09952	80	5	3,75	12	45	500	A
10019	100	4	3,00	12	36	500	A
09761	120	3	2,25	14	31,5	500	A
10361	140	3	2,25	12	27	500	A
07842	160	2	1,50	16	24	500	B
-	180	2	1,50	14	21	500	B
-	200	2	1,50	12	18	500	B

• Фалц - степенаста "L" ивица • Глатка површина • Плоча димензије **1250 x 600** [mm]

FIBRANxps 700-L



XPS-EN13164-T1-CS(10\Y)700-CC(2/1,5/50)200-DS(70/90)-DLT(2)5-WL(T)0,7-WD(V)1÷3-FTCD1-MU150

EAN код 52053811_____	Дебљина плоче [mm]	Плоча у пакету [ком]	Количина у пакету [m²]	Пакета у палети [ком]	Количина у палети [m²]	Декларисана притисна чврстоћа [kPa]	Испорука
08009	60	7	5,25	12	63	700	B
10132	80	5	3,75	12	45	700	A
10149	100	4	3,00	12	36	700	A
10156	120	3	2,25	14	31,5	700	A

• Фалц - степенаста "L" ивица • Глатка површина • Плоча димензије **1250 x 600** [mm]

Испорука: **A** – на лагеру; **B** – у року од шест недеља

Топлотна проводљивост λ_D и друге важне карактеристике наведене су у брошури FIBRANxps Технички подаци и подручја примене и у техничкој документацији на www.fibran.com

термоизолација за велика оптерећења и влажне средине

На равним крововима

- Равни кровови са изложеном хидроизолацијом и оптерећени кровови
- Обрнути равни кровови са различитим завршним облогама (непроходни, проходни, паркиралишта, озелењени)

Види брошуру:

0111 ОБРНУТИ РАВНИ КРОВОВИ

Упутства за уградњу термоизолације FIBRANxps

У подовима:

- оптерећени подови складишних и индустријских објеката
- паркиралишта
- хладњаче
- клизалишта

У земљи:

- Термоизолација темељних плоча ниско енергетских и пасивних објеката у зонама које нису сеизмички угрожене

Види брошуру:

0150 КОНСТРУКЦИЈЕ У ЗЕМЉИ

Упутства за уградњу термоизолације FIBRANxps

На крововима:

- Паркиралишта на равним крововима
- хелиодроми

Види брошуру:

0111 ОБРНУТИ РАВНИ КРОВОВИ

Упутства за уградњу термоизолације FIBRANxps

У подовима:

- испод екстремно оптерећених подова у складишним и индустријским објектима
- паркиралишта
- хладњаче
- хангари

У земљи:

- Термоизолација темељних плоча ниско енергетских и пасивних објеката у зонама које нису сеизмички угрожене
- испод транспортних коридора (мостови, путеви, железничке пруге)
- На деловима аеродромских pista

Види брошуру:

0150 КОНСТРУКЦИЈЕ У ЗЕМЉИ

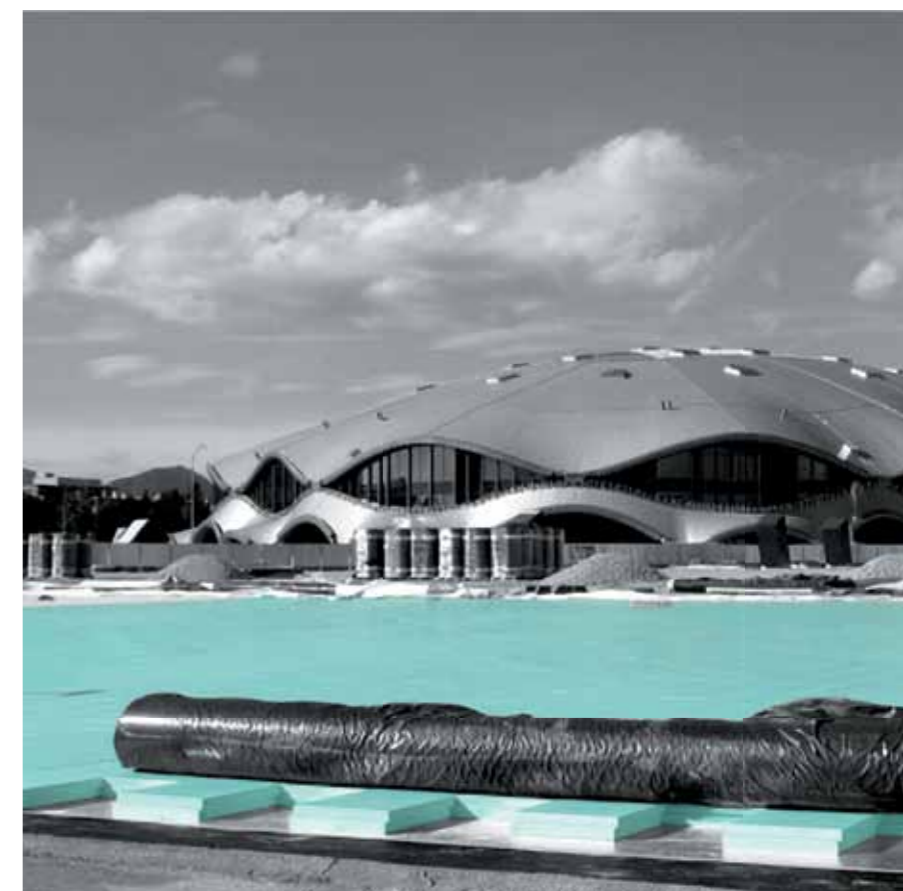
Упутства за уградњу термоизолације FIBRANxps



Израда слоја за пада и термоизолације подова корисних подрумских просторија



Уградња термоизолације FIBRANxps 500-L испод подне плоче више наменског објекта



Термоизолација равнoг крова са више завршних облога, FIBRANxps плочама различитих притисних чврстоћа



Термоизолација хладњаче FIBRANxps 500-L, 700-L



Термоизолација пода у аеродромском хангару FIBRANxps 700-L

FIBRANxps INCLINE

Термоизолационе плоче



XPS-EN13164-T3-CS(10\Y)300*-DS(70/90)-DLT(2)5-WL(T)1,5-MU50

FIBRANxps **INCLINE** су тврде термоизолационе плоче израђене са површином у нагибу, које формирају систем кровних равни у нагибу.

Предности за конструктивни склоп:

- Повећава се укупна термика крова
- Смањује се укупна тежина
- Смањује се укупна дебљина слоја за пад (минимална почетна дебљина је 1 cm)

Стандардни нагиб: 1,67% и 2,00%

Могуће је поручити другачији нагиб, као и плоче са већом притиском чврстоћом*

- Фалц - равна „I“ ивица
- резана површина
- Основна Плоча димензије **1200 x 600** [mm]

Уз купљене плоче бесплатно израђујемо пројекат полагања **INCLINE** плоча

Испорука: **A** – на лагеру; **B** – у року од шест недеља

Топлотна проводљивост λ_0 и друге важне карактеристике наведене су у брошури FIBRANxps Технички подаци и подручја примене и у техничкој документацији на www.fibran.com

FIBRANfilter SF 32



Дренажни слој

Опис производа	Тежина [g/m ²]	Дужина x ширина [m]	Количина у ролни [m ²]	Испорука
Филтерска тканина (неткани геотекстил)	110	50 x 3	150	B

Употребљава се као филтерски и разделни слој у грађевинским конструкцијама, и на местима где је потребна дуготрајна дренажна функција. Неткана полипропиленска влакна која не упијају воду, уз величину отвора од 110 μ m и водопропусност од 70x10⁻³ m/s, обезбеђују да се FIBRANfilter SF 32 ни при ниским температурама не леди.

FIBRANskin SEAL



Мембрана за брже одвођење воде и повећану термичку ефикасност обрнутих равних кровова

Опис производа	Тежина [gr/m ²]	Дужина x ширина [m]	Количина у ролни [m ²]	Паропропусност Sd [m]	Испорука
Паропропусна и водонепропусна	60	50 x 1,5 50 x 3	75 150	0,01	A B

FIBRANTape 2SEAL

Трајно ефикасна, двострано самолепљива трака за међусобно лепљење FIBRANskin SEAL мембране

Опис производа	Дужина x ширина [m]	Испорука
Двострано самолепљива трака, ојачана тканином	25 x 0,025	A

Системска решења за савремене обрнуте равне кровове

ОПТИМО кров

Како би се смањило оптерећење а повећала термоизолација крова, уместо слоја за пад од бетона, користимо **INCLINE** плоче са површином у нагибу. Носивост плоча одређује намена равног крова.

На Крововима:

Новоградње и санације:

- различити завршни слојеви: озелењени кровови, шљунак, дрвене терасе
- озелењени **ОПТИМО** кровови
- паркиралишта на равним крововима

Види брошуру:

0111 ОБРНУТИ РАВНИ КРОВОВИ

Упутства за уградњу термоизолације FIBRANxps



Увећање нагиба кровних равни постојећег равног крова FIBRANxps **INCLINE** плочама уз истовремену енергетску санацију

FIBRANfilter SF 32

Слој за дренажу система – неткани геотекстил

На Крововима:

- у свим врстама завршних слојева на равним крововима
- као слој за раздвајање између PVC хидроизолације и термоизолације од полистирена

У земљи:

- као омотач дренажног шљунка или као филтер око дренажних цеви



Извођење нагиба FIBRANxps **INCLINE** плочама и фиксирање плоча FIBRANxps код случаја механички учвршћеног крова, без оптерећења

Савремени обрнути кровови

Кровна башта



ОПТИМО SKIN SEAL кров

Најтрајнији и истовремено најефикаснији равни кров се изводи у следећим слојевима:

- Конструкција крова
- FIBRANxps **INCLINE** термоизолационе плоче са површином у нагибу
- хидроизолација
- FIBRANxps **300-L (500, 700)** (зависно од планираног начина коришћења крова)
- FIBRANskin **SEAL** мембрана за брже отицање воде и укрупњење FIBRANxps плоча, које такође омогућавају уградњу термоизолације у два слоја
- Структура која зависи од начина коришћења крова

Мембрана може бити изложена директном утицају сунца до 4 месеца без последица, али ипак није намењена за употребу без заштите. Ако је обрнути кров непроходан, мембрану можемо прекрити са најмање 5- 6 cm дебелим слојем шљунка.

Види брошуру:

0111 ОБРНУТИ РАВНИ КРОВОВИ

Упутства за уградњу термоизолације FIBRANxps

Кровна башта – **ОПТИМО SKIN SEAL** кров са FIBRANxps **INCLINE** и FIBRANskin **SEAL** (мембраном, која убрзавањем отицања воде са крова, доприноси додатној термичкој ефикасности)

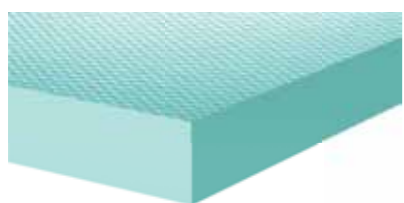
FIBRANxps ETICS GF

Храпава површина за контактне фасаде

ETICS (EXTERNAL THERMAL INSULATION COMPOSITE SYSTEM)



FIBRANxps ETICS GF-I

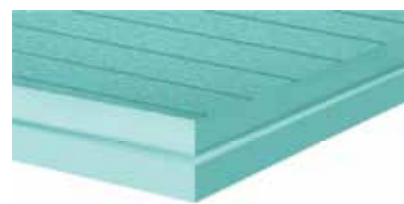


XPS-EN13164-T3-CS(10\Y)*-TR400-DS(70/90)-DLT(2)5-WL(T)1,5-MU50									
ETICS GF EAN код 52053811__	ETICS GF-I EAN код 52053811__	Дебљина плоче [mm]	Плоча у пакету [kom]	Количина у пакету [m²]	Пакета у палети [kom]	Количина у палети [m²]	Декларисана притисна чврстоћа [kPa]	Испорука	
-	05367	20	20	15,00	12	180	200	A	
05329	05381	30	14	10,50	12	126	250	A	
05336	05398	40	10	7,50	12	90	250	A	
05343	05404	50	8	6,00	12	72	300	A	
09365	05411	60	7	5,25	12	63	300	A	
09358	05435	80	5	3,75	12	45	300	A	
09488	05442	100	4	3,00	12	36	300	A	
09662	21589	120	3	2,25	14	31,5	300	A	
09747	10408	140	3	2,25	12	27	300	A	
10217	08962	150	3	2,25	12	27	300	A	
09693	11559	160	2	1,50	16	24	300	A	
09495	11580	180	2	1,50	14	21	300	A	
61875	61875	200	2	1,50	12	18	300	A	

• ETICS GF Фалц - степенаста "L" ивица	• храпава "наполитанка" површина	• Плоча димензије 1250 x 600 [mm]
• ETICS GF-I ravan "I" ивица		

FIBRANxps ETICS BT

Храпава површина са каналима за контактне и обложене фасаде



XPS-EN13164-T3-CS(10\Y)300-TR400-DS(70/90)-DLT(2)5-WL(T)1,5-MU50									
EAN код 52053811_____	Дебљина плоче [mm]	Плоча у пакету [kom]	Количина у пакету [m²]	Пакета у палети [kom]	Количина у палети [m²]	Декларисана притисна чврстоћа [kPa]	Испорука		
09600	60	7	10,50	12	126	300	B		
09617	80	5	7,50	12	90	300	B		
09259	100	4	6,00	12	72	300	B		
-	120	3	4,50	14	63	300	B		
-	140	3	3,00	12	54	300	B		
-	150	2	3,00	16	48	300	B		
10378	180	2	3,00	14	42	300	B		

• Фалц - степенаста "L" ивица	• Храпава површина са жлебовима	• Плоча димензије 2500 x 600 [mm]
-------------------------------	---------------------------------	-----------------------------------

Испорука: **A** – на лагеру; **B** – у року од шест недеља

Топлотна проводљивост λ_D и друге важне карактеристике наведене су у брошури FIBRANxps Технички подаци и подручја примене и у техничкој документацији на www.fibran.com

Термоизолација за контактне и обложене фасаде

На зидовима:

- Контактне фасаде и сокле
- Фасаде и сокле зидова обложених каменом
- Термоизолација као „заробљена“ оплата
- Видљиви бетон (као испуна или са унутрашње стране)
- Термоизолација топлотних мостова (балкони, шпалетне, ободи плоча, надпрозорника, сеизмичка укрућења и серклажи)
- Термоизолација унутрашњег зида ка негрејаним просторијама

Види брошуру:

0130 ФАСАДЕ;

Упутства за уградњу термоизолације FIBRANxps



Извођење унутрашње термоизолације плочама FIBRANxps ETICS са танкослојним фасадним системом и завршним декоративним малтером



Кровни венци изведени плочама FIBRANxps ETICS. Дебљина зависи од распона конструкције



Термоизолација топлотних мостова сеизмичких серклажа и надпрозорника плочама FIBRANxps ETICS плочама



Неутралисање топлотних мостова на шпалетнама и термоизолација сокле плочама FIBRANxps ETICS

ETICS - термоизолација за трајне контактне и обложене фасаде

На крововима и плафонима:

- Контактне фасаде и сокле
- Фасаде и сокле зидова обложених каменом
- Термоизолација као „заробљена“ оплата
- Видљиви бетон (као испуна или са унутрашње стране)

Види брошуру:

0130 ФАСАДЕ

Упутства за уградњу термоизолације FIBRANxps



Фасада објекта хотела, обложена каменом, термоизолирана плочама FIBRANxps ETICS BT, на које је посебним поступком залепљен природни камен FIBRANxps

FIBRANxps MAESTRO



XPS-EN13164-T1-CS(10\Y)*-DS(70/90)-DLT(2)5-WL(T)0,7-WD(V)1÷3-FTCD1-MU100							
EAN код 52053811_____	Дебљина плоче [mm]	Плоча у пакету [kom]	Количина у пакету [m ²]	Пакета у палети [kom]	Количина у палети [m ²]	Декларисана притисна чврстоћа [kPa]	Испорука
01734	50	8	13,44	12	161,80	250	B
01925	60	7	11,76	12	141,12	300	B
01772	80	5	8,40	12	100,80	300	B
06562	100	4	6,72	12	80,64	300	B
07637	120	3	5,04	14	70,56	300	B
-	140	3	5,04	14	70,56	300	B
53412	160	2	3,36	16	53,76	300	B

• Ивица перо-жлеб "D" • Глатка површина • Плоча димензије **2800 x 600** [mm]

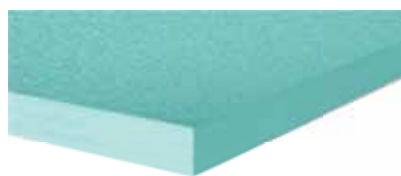
FIBRANskin VENT SILVER



Високо рефлектујућа паропропусна мембрана за повећање топлотног комфора

Опис производа	Тежина [g/m ²]	Дужина x ширина [m]	Количина у ролни [m ²]	Паропропусност Sd [m]	Испорука
Високо рефлектујућа паропропусна мембрана за повећање топлотног комфора	83	50 x 1,50	75	0,03	B

FIBRANxps FABRIC



Израда по посебној поруџбини
Испорука: **B

XPS-EN13164-T3-CS(10\Y)*-DS(70/90)-DLT(2)5-WL(T)1,5-MU50	
FIBRANxps FABRIC производи по поруџбини*	
<ul style="list-style-type: none"> • Декларисана притисна чврстоћа CS(10\Y)300* [kPa] • toplinska provodljivost od 0,032 do 0,036 [W/mK] 	
Могућности:	
<ul style="list-style-type: none"> • Дебљине од 9 до 180 [mm] • Дужине од 1000 до 3100 [mm] • Ширине од 600 до 1200** [mm] • Плоче са различитим каналима • * Притисна чврстоћа плоча може бити од 300 до 700 kPa са урезаним каналима различитих димензија • * Плачне чврстоће плоча могу бити од 300 до 700 kPa 	
• Фалц - равна „I“ ивица	• Површина са отвореним ћелијама

Испорука: **A** – на лагеру; **B** – у року од шест недеља

Топлотна проводљивост λ_b и друге важне карактеристике наведене су у брошури FIBRANxps Технички подаци и подручја примене, као и у техничкој документацији на www.fibran.com

Термоизолација за различите примене

На Крововима:

- Коси кровови
- Видљиве плафонске изолације
- Плафони складишта, спортских и пољопривредних објеката
- купалишта

На зидовима:

- Инверзна уградња (са грејане стране конструкције)
- Сендвич зид



Видљива термоизолација FIBRANxps MAESTRO као заштита штала и пољопривредних објеката од прегревања лети и хлађења зими



FIBRANxps MAESTRO као термоизолација у сендвич зиду; фаза извођења завршног слоја фасаде од белог бетона



Ефикасно системско решење за санацију косог крова код постављања термоизолације са спољне стране, комбинација рефлектујуће секундарне мембране FIBRANskin VENT SILVER термоизолације FIBRANxps MAESTRO

Термоизолација за индустријску употребу

Прилагођено вашим захтевима

- Зидни, плафонски и подни панели
- Шпалетне прозора, врата и панели врата
- Транспортни и стамбени контејнери
- Стамбене приколице
- Украсне лајсне – штукатуре, розете
- Могућност даље обраде и резања у индустрији и грађевинарству



FIBRANxps FABRIC као термоизолација транспортних и стамбених контејнера



Зидни, плафонски и подни панели, израђени од плоча FIBRANxps FABRIC